

Trevira® CS matrix . 20 Stoffgruppe, fabric group, stofgroep, catégorie de tissu



20-MA423



20-MA504



20-MA804



20-MA806



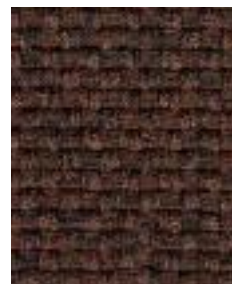
20-MA503



20-MA321



20-MA900



20-MA405



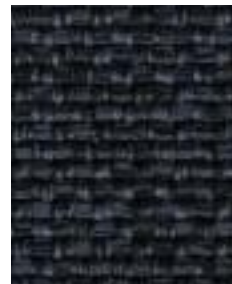
20-MA709



20-MA710



20-MA702



20-MA711



20-MA607



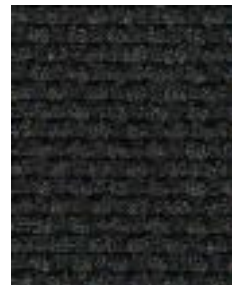
20-MA005



20-MA700



20-MA605



20-MA201

bezugsmaterialien, upholstery materials, meubelstoffen, revêtements

de

Stoffgruppe 20

Trevira® CS

Zusammensetzung: 100 % Polyester

Gewicht: ca. 780 g lfd/m

Lichtechtheit: 4-5

Reibechtheit: naß: 4-5 trocken: 4-5

Scheuerfestigkeit: ca. 100.000 Touren Martindale

Flammfestigkeit: DIN 4102 B1

eng

fabric group 20

Trevira® CS

Composition: 100 % Polyester

Weight: approx. 780 glm

Light Fastness: 4-5

Fastness to Rubbing: wet: 4-5 dry: 4-5

Abrasion Resistance: ca. 100.000 Cycles-Martindale

Flammability: DIN 4102 B1

nl

stofgroep 20

Trevira® CS

Samenstelling: 100 % Polyester

Gewicht: ca. 780 gr/m¹

Lichtechtheid: 4-5

Schuurechtheid: nat: 4-5 droog: 4-5

Slijtvastheid: ca. 100.000 toeren Martindale

Brandvertragend conform: DIN 4102 B1

fr

catégorie de tissu 20

Trevira® CS

Composition: 100 % Polyester

Poids: env. 780 g/m.ct.

Solidité à la lumière: 4,5

Solidité au frottement: mouille/sec: 4-5

Résistance à l'abrasion: ca. 100.000 tours Martindale

Résistance au feu: DIN 4102 B1

ROHDE & GRAHL GmbH
31595 Steyerberg/Voigtei
Telefon + 49 (0) 57 69. 7- 0
Telefax + 49 (0) 57 69. 3 33

www.rohde-grahl.com
info@rohde-grahl.de

Büroeinrichtungen. Made in Germany.

MEMBER OF THE ROHDE GROUP

TÜV SÜD geprüftes Qualitäts- und
Umweltmanagement - System

