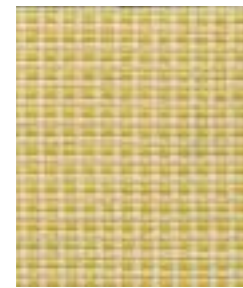
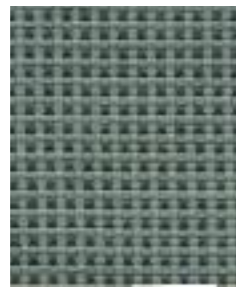


Trevira® CS / 254 ■



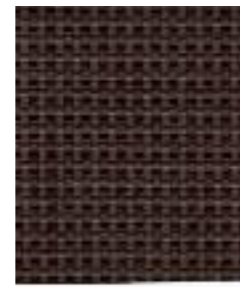
beige 40-254 F6



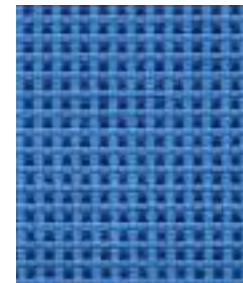
grau 40-254 F8



braun 40-254 F3



dunkelgrau 40-254 F2



hellblau 40-254 F7



dunkelblau 40-254 F1



schwarz 40-254 F11



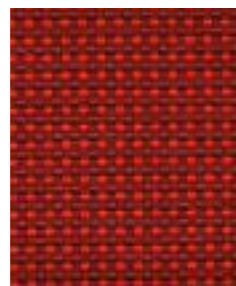
blau uni 40-254 F15



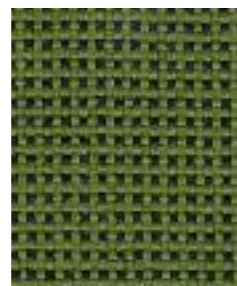
schwarz uni 40-254 F16



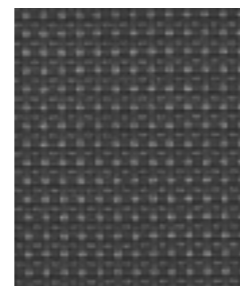
rot 40-254 F12



dunkelrot 40-254 F5



apfelgrün 40-254 F14



anthrazit uni 40-254 F13

Trevira® CS / 190 ■



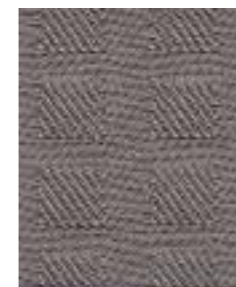
hellblau 40-190 F2



dunkelblau 40-190 F3



blau. 40-190 F1



hellgrau 40-190 F5



grau 40-190 F6



dunkelgrau 40-190 F4



schwarz 40-190 F7



gelb 40-190 F13



orange 40-190 F14



rot 40-190 F15



braun 40-190 F12



apfelgrün 40-190 F8



petrol 40-190 F11

254 ■

de

**Stoffgruppe 40**

Trevira® CS - schwer entflammbar  
Zusammensetzung: 100 % Polyester Trevira® CS  
Gewicht: ca. 435 g lfd/m  
Lichteuchtigkeit: 5-6  
Reibechtheit: naß: 4-5 trocken: 4-5  
Schweißechtheit nach DIN 54020: 5  
Wasser-/Meerwasserechtheit: 5  
Scheuerfestigkeit: ca. 60.000 Touren Martindale

eng

**fabric group 40**

Trevira® CS - flame resistant  
Composition: 100 % Polyester Trevira® CS  
Weight: approx. 435 g/m  
Light Fastness: 5-6  
Fastness to Rubbing: wet: 4-5 dry: 4-5  
Sweat resistant according to DIN 54020: 5  
Water / seat water originality: 5  
Abrasion Resistance: 60.000 Cycles-Martindale

nl

**stofgroep 40**

Trevira® CS - brandvertragend  
Samenstelling: 100 % Polyester Trevira® CS  
Gewicht: ca. 435 gr/m<sup>1</sup>  
Lichteuchtigkeit: 5-6  
Schuurechtheid: nat: 4-5 droog: 4-5  
Zweetbestendigheid nach DIN 54020: 5  
Water- en zeewaterbestendig: 5  
Slijtvastheid: ca. 60.000 toeren Martindale

fr

**catégorie de tissu 40**

Trevira® CS - inflammable  
Composition: 100 % Polyester Trevira® CS  
Poids: env. 435 g/m.ct.  
Solidité à la lumière: 5-6  
Solidité au frottement: mouille/sec: 4-5  
Résistance de transpiration selon DIN 54020: 5  
Authenticité de l'eau / l'eau de mer: 5  
Résistance à l'abrasion: env. 60.000 tours Martindale

190 ■

de

**Stoffgruppe 40**

Trevira® CS - schwer entflammbar  
Zusammensetzung: 100 % Polyester Trevira® CS  
Gewicht: ca. 450 g lfd/m  
Lichteuchtigkeit: 5-6  
Reibechtheit: naß: 4-5 trocken: 4-5  
Schweißechtheit nach DIN 54020: 5  
Scheuerfestigkeit: ca. 40.000 Touren Martindale

eng

**fabric group 40**

Trevira® CS - flame resistant  
Composition: 100 % Polyester Trevira® CS  
Weight: approx. 450 g/m  
Light Fastness: 5-6  
Fastness to Rubbing: wet: 4-5 dry: 4-5  
Sweat resistant according to DIN 54020: 5  
Abrasion Resistance: 40.000 Cycles-Martindale

nl

**stofgroep 40**

Trevira® CS - brandvertragend  
Samenstelling: 100 % Polyester Trevira® CS  
Gewicht: ca. 450 gr/m<sup>1</sup>  
Lichteuchtigkeit: 5-6  
Schuurechtheid: nat: 4-5 droog: 4-5  
Zweetbestendigheid nach DIN 54020: 5  
Slijtvastheid: ca. 40.000 toeren Martindale

fr

**catégorie de tissu 40**

Trevira® CS - inflammable  
Composition: 100 % Polyester Trevira® CS  
Poids: env. 450 g/m.ct.  
Solidité à la lumière: 5-6  
Solidité au frottement: mouille/sec: 4-5  
Résistance de transpiration selon DIN 54020: 5  
Résistance à l'abrasion: env. 40.000 tours Martindale

Trevira® CS ■

Stoffgruppe  
fabric group  
stofgroep  
catégorie de tissu

40



© Deviant - Fotolia.com

Technische Änderungen und Druckfehler vorbehalten.

05/2010

ROHDE & GRAHL GmbH  
31595 Steyerberg/Voigtei  
Telefon +49(0) 57 69. 7-0  
Telefax +49(0) 57 69. 333  
www.rohde-grahl.com  
info@rohde-grahl.de

MEMBER OF THE ROHDE GROUP

TÜV SÜD geprüftes Qualitäts- und Umweltmanagement - System

