

urban^{plus}



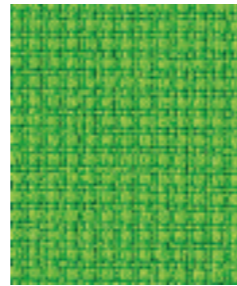
Sidewalk 40-YN094



Metropolis 40-YN097



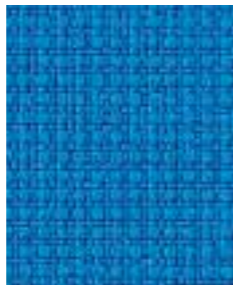
Suburbia 40-YN159



Uptown 40-YN200



Curb 40-YN206



Penthouse 40-YN202



Square 40-YN207



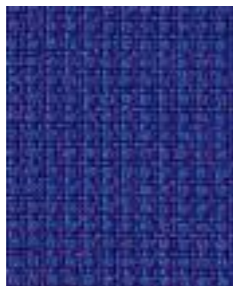
Ringroad 40-YN208



Conurbation 40-YN082



Junction 40-YN083



Streetsmart 40-YN209



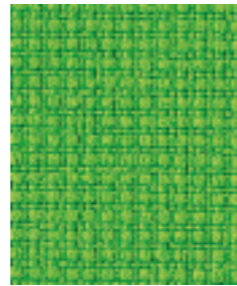
Underground 40-YN145



Nightowl 40-YN210

camira

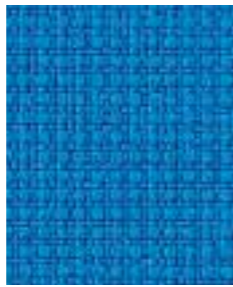
camira



Uptown 40-YN200



Avenue 40-YN148



Penthouse 40-YN202



Congestion 40-YN079



Precinct 40-YN027



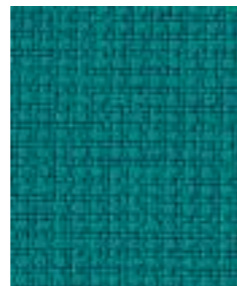
District 40-YN212



Cosmopolitan 40-YN203



Freeway 40-YN211



Boulevard 40-YN160



Graffiti 40-YN204



Bedsit 40-YN158



Bench 40-YN091



Downtown 40-YN190



Intersection 40-YN205



Loft 40-YN201



Inncity 40-YN086



Subway 40-YN009

urban^{plus}



rohde & GRAHL
working well



UK

Composition
100% Recycled Polyester
Non metallic dyestuffs

Weight
320g/m² ±5%
(450g/lin.m. ±5%)

Width
140cm ±2% Usable

***Abrasion Resistance**
100,000 Martindale cycles with a 5 year guarantee of wearability (full details available)

Flammability
BS EN 1021 - 1:2006 (cigarette)
BS EN 1021 - 2:2006 (match)
BS 7176 : 2007 Low Hazard
BS 5852 : 2006 Section 4
Ignition Source 5
BS 7176 : 2007 Medium Hazard

UNI 8456 + UNI 9174 Classe 1
NF - P - 92 - 507 M1
DIN 4102 B1

Note: Flammability performance is dependent on foam used.

***Light Fastness**
6 (ISO 105 - B02:1999)

***Fastness to Rubbing**
Wet: 4 Dry: 4
(ISO 105 - X12:2002)

Maintenance
Washable to 60°C. Vacuum regularly. Wipe clean with a damp cloth or shampoo using proprietary upholstery shampoo.

Availability
Generally ex-stock

Colour Matching
Batch to batch variations in shade may occur within commercial tolerances.

**Tested in accordance with BS 2543:1995/2004. Further information available on request.*

Note: We reserve the right to alter technical specifications without notice.

D

Zusammensetzung
100% Recycelte Polyester
Nicht schwermetallhaltige Farbstoffe

Gewicht
320g/m² ±5%
(450g/ld.M.±5%)

Breite
140cm ±2% ohne Webkante

***Scheuerfestigkeit**
100,000 Martindale Scheuertouren und 5 Jahre Garantie gegen Durchscheuern (Details auf Anfrage)

Feuersicherung
EN 1021 - 1:2006 (Zigarettentest)
EN 1021 - 2:2006 (Streichholztest)
BS 7176 : 2007 Low Hazard
BS 5852 : 2006 Section 4
Ignition Source 5
BS 7176 : 2007 Medium Hazard

UNI 8456 + UNI 9174 Classe 1
NF - P - 92 - 507 M1
DIN 4102 B1

Bemerkung: Schwerentflammbarkeit hängt von verwendetem Schaum ab.

***Lichtechtheit**
6 (ISO 105 - B02:1999)

***Reibechtheit**
Nass: 4 Trocken: 4
(ISO 105 - X12:2002)

Reinigung
Waschbar bis 60°C. Regelmässig staubsaugen. Dazu mit einem feuchten Tuch abwischen, oder mit einem speziellen Polsterschaum behandeln.

Lieferzeit
Im allgemeinen ab Lager

Farbabweichungen
Handelsübliche Farbabweichungen vorbehalten.

**Wurde nach BS 2543:1995/2004 getestet. Weitere Informationen erhalten Sie auf Nachfrage.*

Anmerkung: Wir behalten uns die Änderungen technischer Spezifikationen vor.

F

Composition
100% Polyester Recyclé
Teintures non métalliques

Poids
320g/m² ±5%
(450g/lin.m. ±5%)

Largeur
140cm ±2% utilisable

***Résistance à l'abrasion**
100,000 Martindale tours avec une garantie de durabilité de 5 ans (renseignements complémentaires disponibles)

Flammabilité
EN 1021 - 1:2006 (cigarette)
EN 1021 - 2:2006 (allumette)
BS 7176 : 2007 Low Hazard
BS 5852 : 2006 Section 4
Ignition Source 5
BS 7176 : 2007 Medium Hazard

UNI 8456 + UNI 9174 Classe 1
NF - P - 92 - 507 M1
DIN 4102 B1

Note: Réaction au feu dépend de la mousse utilisée.

***Solidité à la lumière**
6 (ISO 105 - B02:1999)

***Solidité au frottement**
Mouillé: 4 Sec: 4
(ISO 105 - X12:2002)

Nettoyage
Lavable jusqu'à 60°C. Aspirer régulièrement. Essuyer avec une étoffe humide ou nettoyer à l'aide d'un produit approprié pour tissus d'ameublement.

Disponibilité
Normalement en stock

Standardisation des coloris
Variations de coloris d'un bain à un autre peuvent se manifester.

**Testé selon la norme BS 2543:1995/2004. De plus amples informations sont disponibles sur demande.*

Veillez noter que nous réservons le droit de modifier les spécifications techniques sans préavis.

NL

Samenstelling
100% gerecycled polyester
geen zware metalen

Gewicht
320g/m² ±5%
(450g/m² ±5%)

Breedte
140cm ±2% te gebruiken

***Slijtvastheid**
100.000 toeren Martindale en 5 jaar garantie op slijtvastheid (details op aanvraag)

Brandvertragend
EN 1021 - 1:2006 (sigarettest)
EN 1021 - 2:2006 (lucifertest)
BS 7176 : 2007 Low Hazard
BS 5852 : 2006 Section 4
Ignition Source 5
BS 7176 : 2007 Medium Hazard

UNI 8456 + UNI 9174 Classe 1
NF - P - 92 - 507 M1
DIN 4102 B1

Opmerking: de brandvertraging is afhankelijk van het gebruikte schuim.

***Lichtechtheid**
6 (ISO 105 - B02:1999)

***Wrijftechtheid**
Nat: 4, Droog: 4
(ISO 105 - X12:2002)

Reiniging
Wasbaar tot 60°C. Regelmatig stofzuigen. Daarbij met een vochtige doek afnemen of met een speciale shampoo behandelen.

Levertijd
In het algemeen op voorraad

Kleurafwijkingen
Kleurverschillen tussen verschillende batches zijn mogelijk.

**werd naar BS 2543:1995/2004 getest. Meer informatie op aanvraag.*

Opmerking: veranderingen in technische specificaties voorbehouden.

ES

Composición
100% Recycled Polyester
Tintes no metálicos

Peso
320g/m² ±5%
(450g/lin.m. ±5%)

Ancho
140cm ±2% utilizable

***Resistencia a la abrasión**
100,000 Martindale ciclos con garantía de uso 5 años (más información disponible bajo consulta)

Inflamabilidad
EN 1021 - 1:2006 (cigarrillo)
EN 1021 - 2:2006 (cerilla)
BS 7176 : 2007 Low Hazard
BS 5852 : 2006 Section 4
Ignition Source 5
BS 7176 : 2007 Medium Hazard

UNI 8456 + UNI 9174 Classe 1
NF - P - 92 - 507 M1
DIN 4102 B1

Condiciones ignifugas dependientes del tipo de foam utilizado

***Solidez a la luz**
6 (ISO 105 - B02:1999)

***Solidez al rozamiento**
Húmedo: 4 Seco: 4
(ISO 105 - X12:2002)

Mantenimiento
Lavable hasta 60°C. Limpiar con aspiradora frecuentemente. Bien lavar con un paño húmedo o con un champú apropiado para tapicería.

Disponibilidad
Directamente de stock

Igualdad de color
Cada lote puede tener pequeñas variaciones en el tono dentro de las tolerancias comercialmente aceptadas.

**Pruebas realizadas según la norma BS 2543:1995/2004. Más información disponible bajo consulta.*

Se reserva el derecho de modificar las especificaciones técnicas sin previo aviso.

ROHDE & GRAHL GmbH
31595 Steyerberg/Voigtei
Telefon +49(0) 57 69. 7-0
Telefax +49(0) 57 69. 3 33
www.rohde-grahl.com
info@rohde-grahl.de

MEMBER OF THE ROHDE GROUP



TÜV SÜD geprüftes Qualitäts- und Umweltmanagement - System



04/2010

© Pefilos - Fotolia.com

Technische Änderungen und Druckfehler vorbehalten.

urban^{plus}



Stoffgruppe
fabric group
stofgroep
catégorie de tissu

40

